



20.01
2026

FORUM

LA RÉNOVATION DES BÂTIMENTS,
RELANCE ÉCONOMIQUE ET PILIER
DE LA TRANSITION ÉNERGÉTIQUE

Sortir de l'impasse budgétaire - pour une stratégie
industrielle fondée sur l'efficacité énergétique



ANCIENNE BOURSE
À NAMUR



CORENOVE

COOPÉRER — RÉNOVER

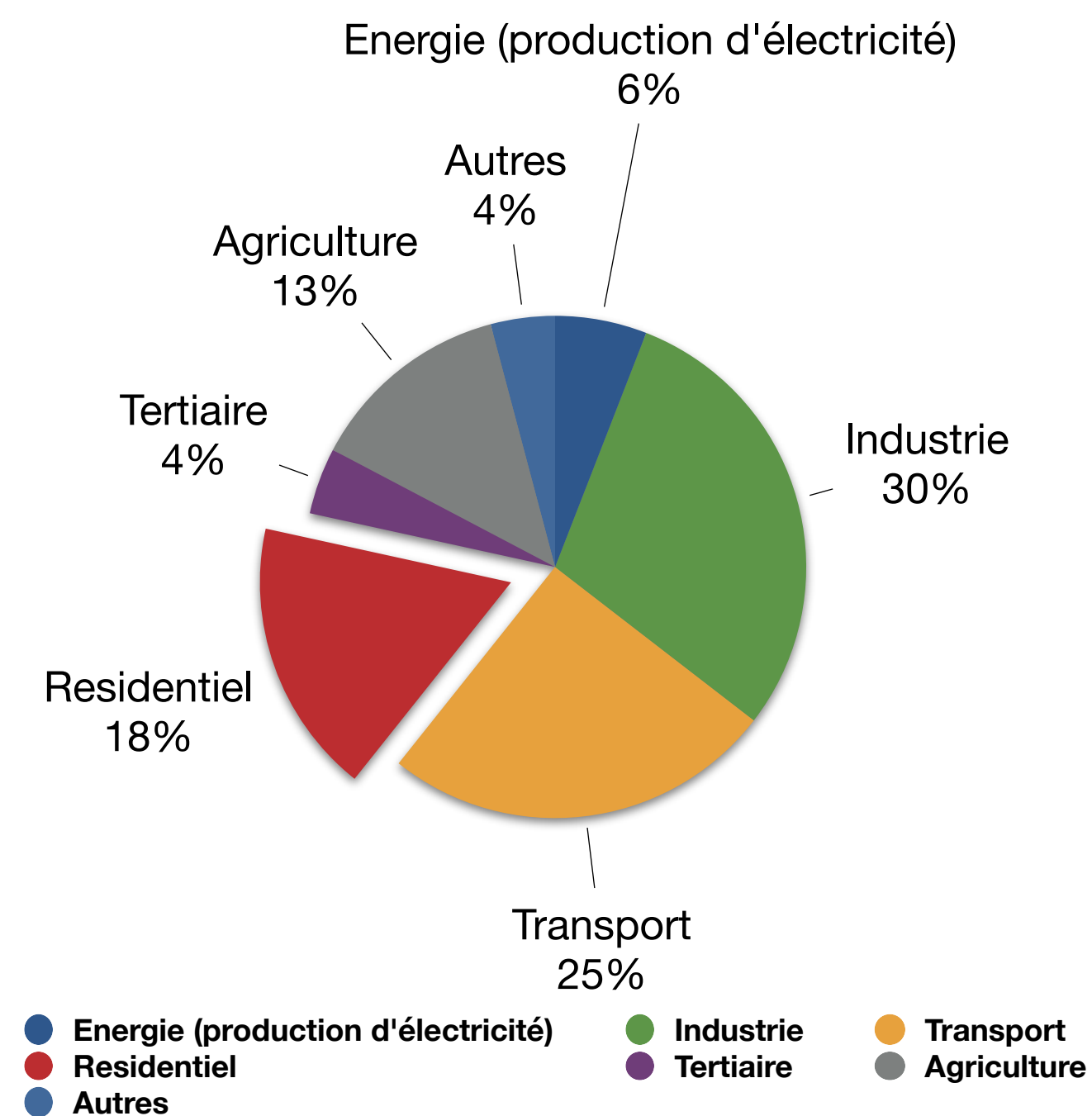
Corenove, Société Coopérative d'Economie Sociale

Valeurs, méthodologie, succès et freins

Matthieu Gaillet

Des plans POLLEC à la fondation de Corenove

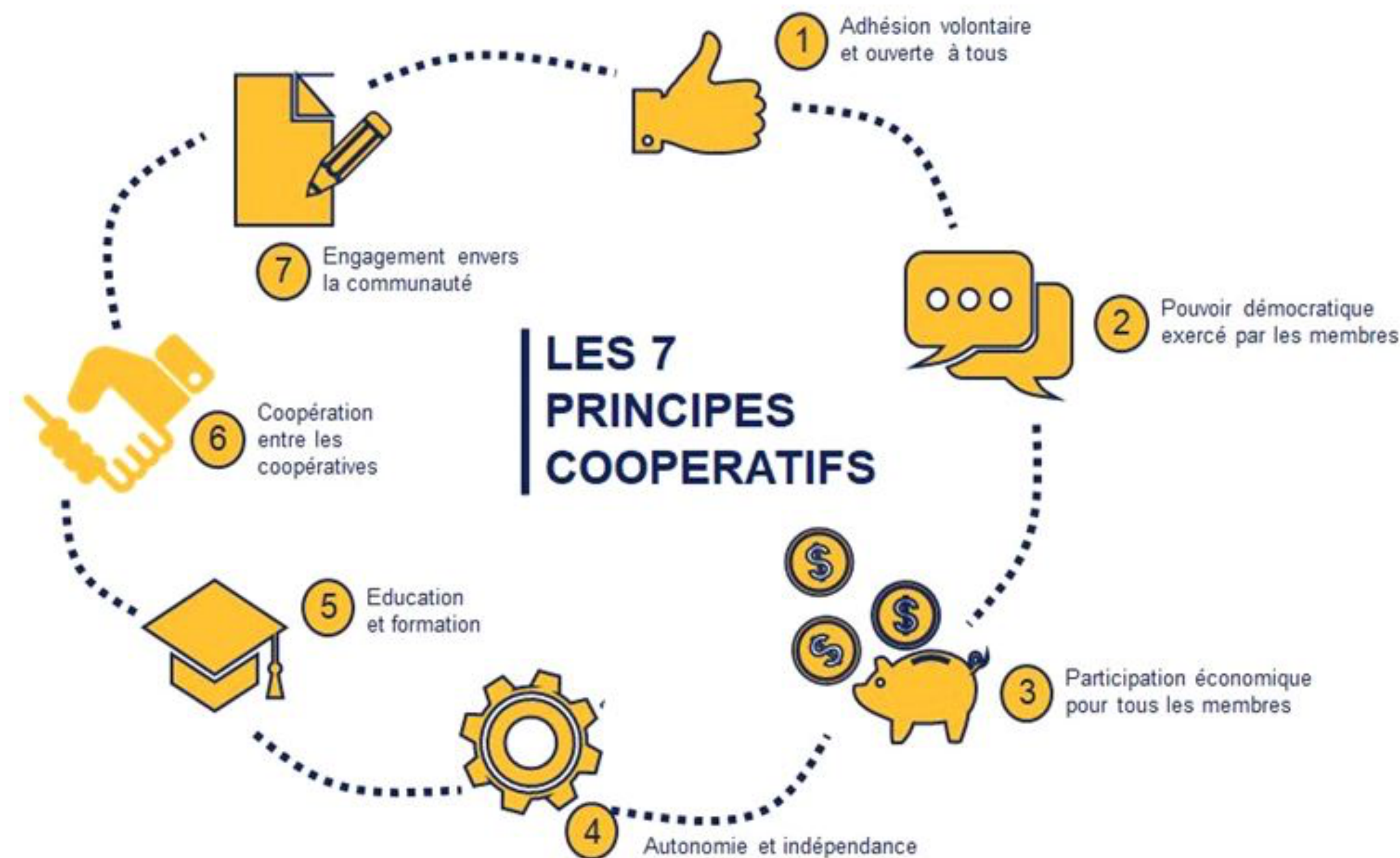
- 2012 - 2018 - Plans POLLEC et PAEDC
 - Logement responsable de +/- 18% des émissions de GES en Wallonie → Quickwin !
 - Bâti wallon âgé, précarité énergétique
- Besoin d'un relais opérationnel communes → citoyens
 - Écart entre planification publique et rénovations réelles
 - Parcours ménage complexe et fragmenté
 - Faible taux de passage à l'acte



Parts des émissions de GES en Wallonie - 2025

Des plans POLLEC à la fondation de Corenove

- 2018 | Création de la coopérative Corenove
 - Positionnement = Chaînon manquant
 - PAEDC → projets concrets → mesurables & sécurisés
 - **Accompagnement pas à pas des ménages pour la rénovation énergétique de leurs logements**
- Valeurs calquées sur les principes coopératifs



Source : Febecoop.be

La méthode Corenove - Articulation des parties prenantes

- Appui sur les communes et services publics comme pivot du dispositif
 - Financement public local - gratuité pour le candidat
 - Levier de confiance : la commune fait la jonction entre Corenove et le citoyen
 - Accès facilité aux ménages, y compris les plus éloignés
 - Légitimité institutionnelle et ancrage territorial
- Activation du terreau économique local (entreprises partenaires)
- Mise en évidence des dispositifs d'aides disponibles



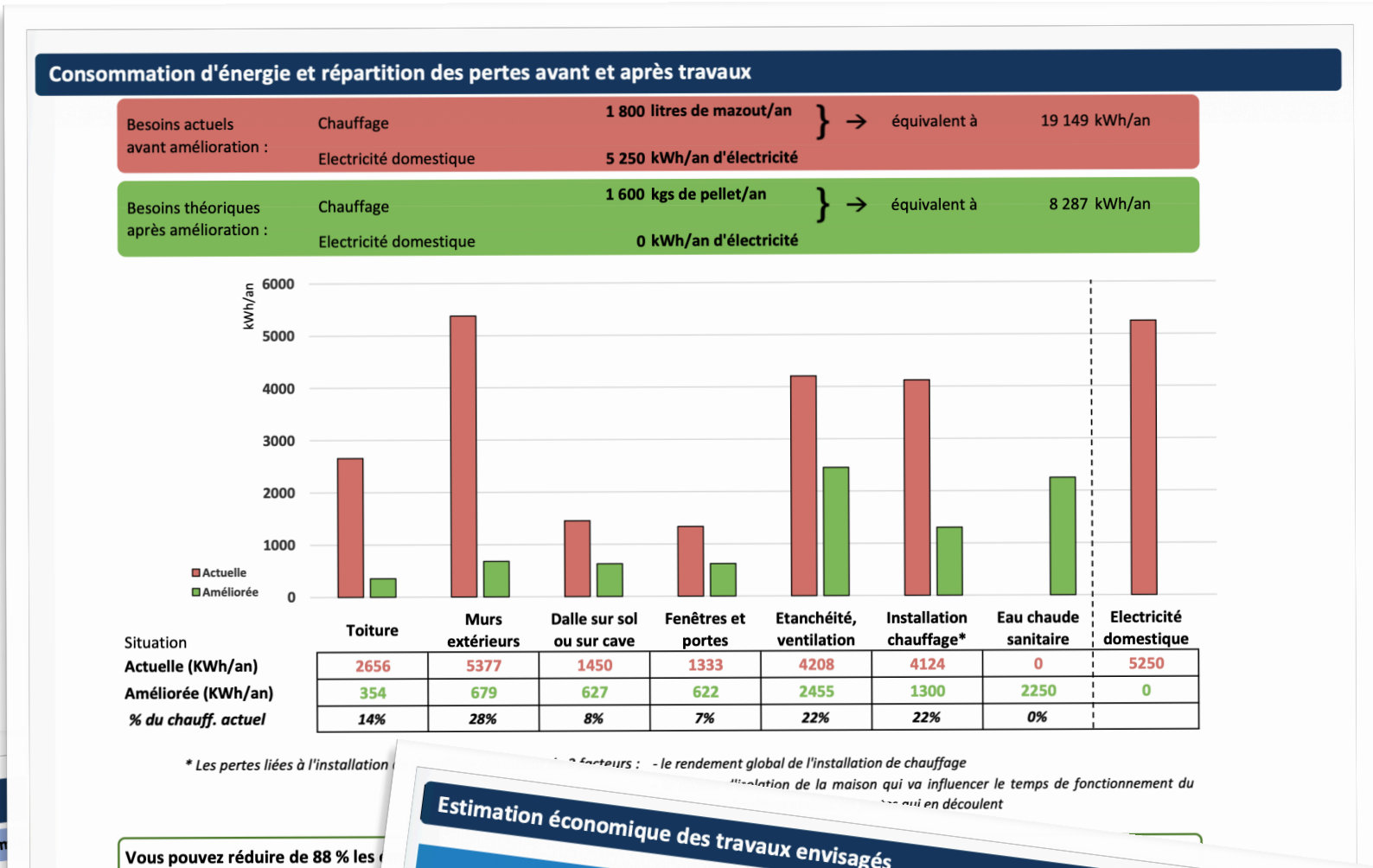
Une visite concrète, un rapport ciblé

- Visite du logement chez le citoyen (3 à 4h)

- Diagnostic et priorités
- Ecoute et prise en comptes des réalités du candidat
- Efficacité et pédagogie

- 5 pages concrètes et orientées client

- Diagnostic énergétique (consos réelles)
- Identification des travaux -
- Evaluation des coûts et des primes
- Pistes de financement
- Fiche travaux résumée



Et maintenant ?

Aujourd'hui 0. Diagnostic Énergétique et Financier (DEF) effectué par

Avant les travaux

1. Définition du projet : choix des travaux à réaliser en fonction de vos besoins

2a. Permis d'urbanisme

2b. Audit logement

2c. Entreprises

3. Aide à la décision

4. Financement

5. Signature des devis

Pendant les travaux

6. Réalisation des travaux

Après les travaux

7. Demande de Primes

Corenove vous accompagne à chaque étape

Estimation économique des travaux envisagés

Travaux	Quantité	Coût travaux (€)	Primes**	Surprime éco-matériaux	Economies (€/an) *
Audit logement					
Conformité installation électrique	1	1 200 €	228 €		
Conformité installation gaz	1	2 000 €	960 €		
Réfection toiture					
Isolation toiture	76 m²	19 308 €		909 €	
Remplacement fenêtres et portes	76 m²	6 814 €		3 407 €	
Isolation des murs	19 m²	12 825 €		1 482 €	314 €
Isolation du sol, plafond cave	121 m²	24 442 €		3 194 €	157 €
Installation chauffage	30 m²	2 250 €	540 €		464 €
Poêle biomasse	1	22 000 €	2 160 €		81 €
Eau chaude sanitaire					1 239 €
Ventilation					
Installation photovoltaïque	3	3 600 €	720 €		
Autre	3,2 Kwc	4 737 €			
TOTAUX		99 176 €	13 600 €		426 €
					2 681 €

Remarques : Les primes habitation de la Région Wallonne sont octroyées suite à l'intervention d'un Auditeur Logement. Celui-ci identifiera les travaux à réaliser et calculera le montant des primes auxquelles vous avez droit. Le présent rapport vous présente une estimation de ces primes et vous permet de juger de l'intérêt financier à les solliciter.

**Catégorie de revenu : 3

Le montant des primes accessibles a été estimé sur base de cette catégorie de revenu. Celle-ci a été fournie lors de la visite du logement. Les primes sont susceptibles de varier à la hausse ou à la baisse en fonction de l'évolution des revenus ou de la composition du ménage.

Réduction d'impôt (isolation toiture uniquement) : 2044 € à reprendre dans votre déclaration fiscale de l'année qui suit les travaux

Total de l'investissement net

85 576 €

* Coût des énergies utilisées: Mazout: 1,05€/litre | Electricité: 0,35€/kWh | Pellet: 0,32€/kg | Electricité (injection) : 0,03€/kWh | Taux d'autoconsommation (photovoltaïque): 35%
Les économies d'énergies sont calculées en fonction des consommations fournies lors du rendez-vous. Les économies sont donc tributaires du comportement des occupants du logement et ne prennent pas en compte un changement du comportement de chauffe après la réalisation des travaux.



CORENOVE
COOPÉRER - RÉNOVER

Un suivi post-visite proactif

■ Après la visite

- Recommandations d'entreprises partenaires locales et de confiance
- Analyse des devis, aide à la décision
- Relances proactives régulières, soutien bienveillant
- Aide administrative
- Médiation informelle en cas de difficultés

→ ⚠ Proactivité fondamentale pour l'atteinte des résultats



En chiffres, depuis 2018



51

Communes



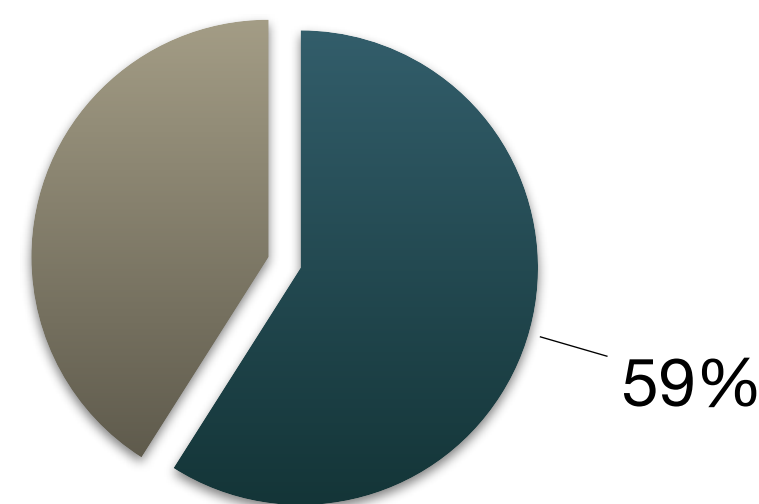
3705

Candidats



41 M€

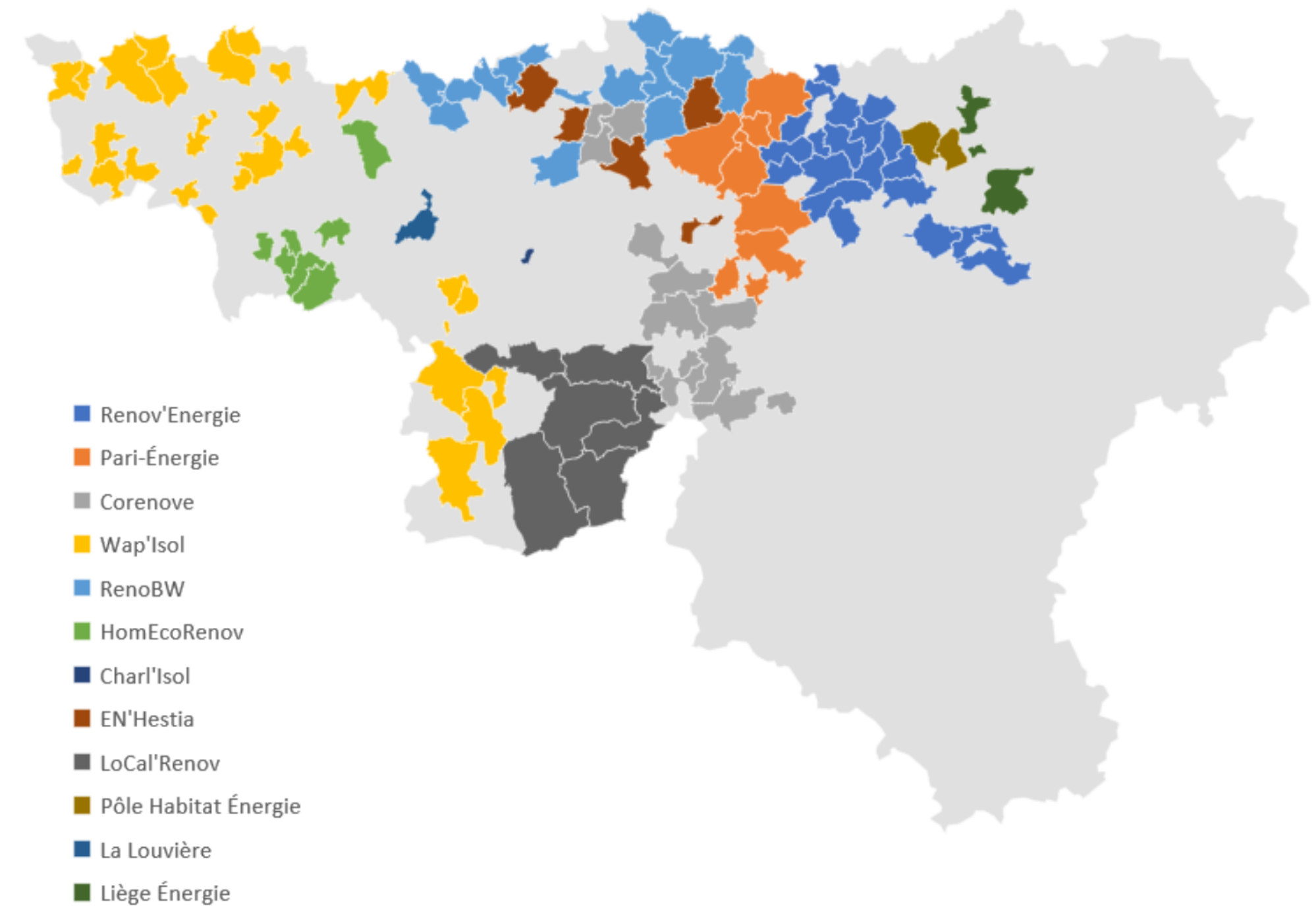
Travaux



**! 59% des candidats d'une PLRE
n'auraient pas réalisé de travaux
sans accompagnement**

Réseau des PLRE

- Contribution et participation à la création du réseau des Plateformes Locales d'Accompagnement à la Rénovation
- Formation à la méthodologie Corenove
 - Guide pratique
 - Outils de terrain
- Contribution à des groupes de travail à l'échelle régionale



R&D - innovation - collaboration

- **Projet OSER - Recherche-action avec Objectif 2050 & Empreintes**

- Programme Rénobatex - soutien à l'Innovation
- Précarité énergétique & salubrité
- Identifier et dépasser les freins à la rénovation énergétique
- Accompagnement *socio-technique*

- **Nouveaux produits, politique de R&D continue**

- Chemin PEB
- Offre d'accompagnement personnalisé hors Opérations communales
- Collaborations avec les acteurs du monde immobilier



Perspectives - Freins

■ Perspectives - Réforme 2026

■ Pérennisation du concept PLRE → “Opérateurs d’Accompagnement”

- Système intégré d’accompagnement (SIARE)
- Harmonisation des pratiques, structuration de l’offre
- Trois niveaux d’accompagnement suivant profils

■ Primes conditionnées à un prêt public



- Réduction des effets d’aubaine
- Réservées aux ménages les moins aisés et aux passoires énergétiques
- Une seule prime globale par projet de rénovation.

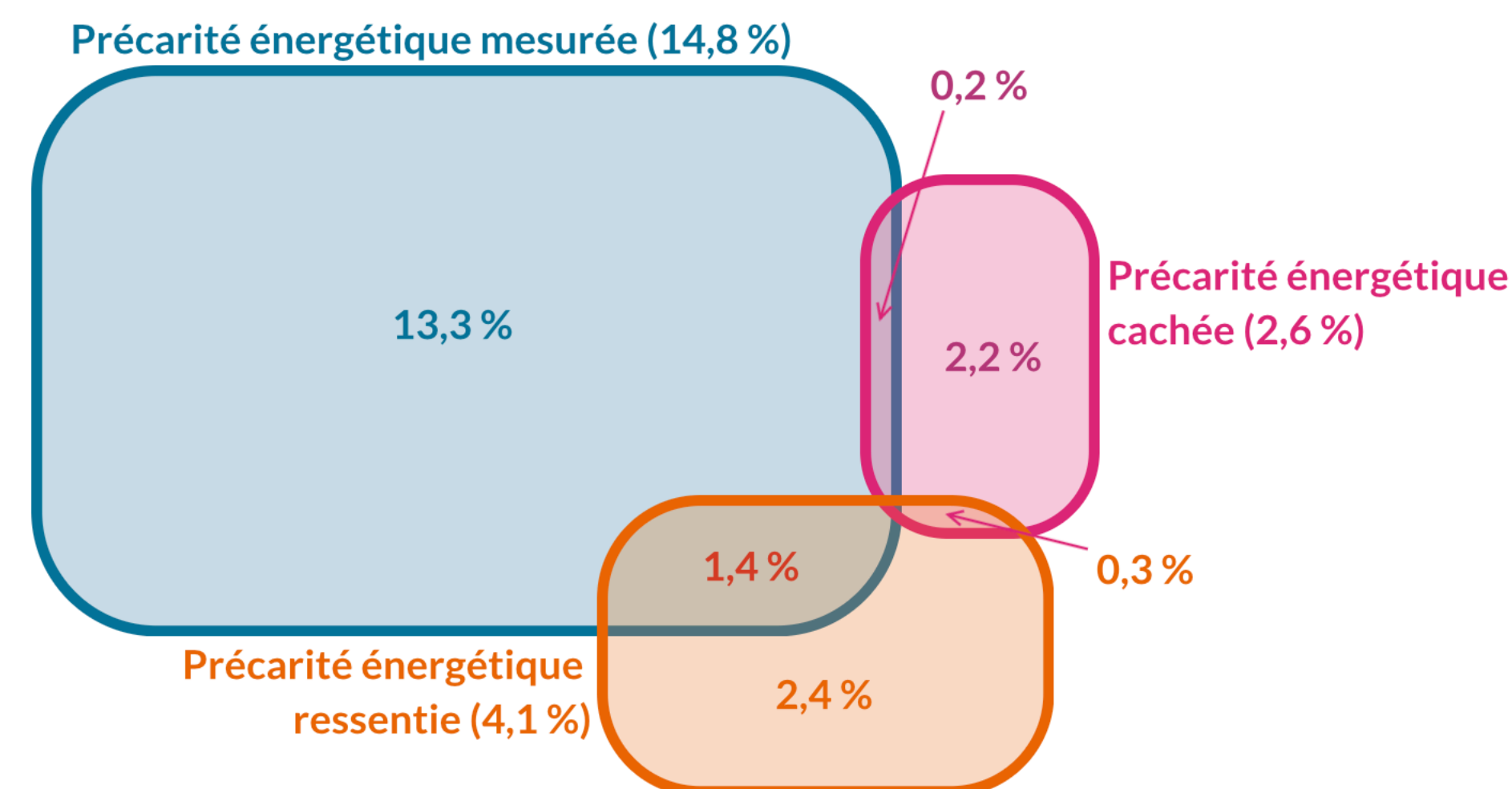
■ Passage de l’incitatif à l’obligatoire



Perspectives - Freins

■ Ecueils multiples

-  Manque de confiance dans le secteur de la construction
-  Bâti wallon vieillissant - complexité technique → incompréhensions du public
-  Part grandissante de la population en précarité énergétique
-  Rythme insuffisant → 200 rénovations / jour !
-  Prévisibilité des politiques de soutien à la rénovation à long terme
-  Incapacité de la population à financer les travaux



Les crises sont également des opportunités ! OSONS !